

CLK<sup>®</sup>

WORK

v 1.0

2025

ARCHIVES

## ABOUT

씨엘케이 (CLK.)는 서울을 기반으로 하는 크리에이티브 에이전시입니다. 합리적인 기획을 바탕으로 커뮤니티 네트워크를 확장하여 에디토리얼, 캠페인, 비주얼 등 다양한 분야의 브랜드 콘텐츠를 제작합니다. 여러갈래의 사고를 수집하고 이어나가는 과정을 통해 하나의 이상적인 브랜드 경험을 제안합니다.

CLK. is a creative agency based in seoul. We expand our community network to produce various types of branded content, including editorial, campaign, and visual projects, all grounded in strategic project design. Through the process of gathering and connecting diverse ideas, we aim to present an ideal brand experience.

**CLK. is a creative agency for branded content<sup>+</sup>**

## CONTACT

**LEE HUSEOP**  
SALES DIRECTOR

**+82 (0)10 2088 0334**  
**HUTTU @ CLKSEOUL.KR**



## + Editorial

에디토리얼은 브랜드의 아이덴티티가 담긴 인터뷰를 기반으로 구성된 시리즈형 콘텐츠입니다.

Editorial is a series-based archive content composed of interviews that reflect the brand's identity.

- 프로젝트 기획 및 제작
- 프로젝트 팀 구성 (사진 / 영상 / 스타일링 / H/M 등)
- 모델 섭외
- 인터뷰 및 원고 작성
- 사진 (리터칭 포함)
- 영상 (스토리보드 제작 포함)
- 디자인 + 웹 또는 모바일용 페이지
  - + SNS용 포스트
  - + 배너 또는 썸네일

## + Campaign

캠페인은 광고와 프로모션 등 브랜드의 특정 목표를 가진 마케팅 활동을 기반으로 슬로건이 담긴 콘텐츠입니다.

Campaign is capsule content that incorporates a slogan, based on marketing activities with specific goals for the brand, such as advertising and promotions.

- 프로젝트 기획 및 제작
- 프로젝트 팀 구성 (사진 / 영상 / 스타일링 / H/M 등)
- 모델 섭외
- 사진 (리터칭 포함)
- 영상 (스토리보드 제작 포함)
- 디자인 + 웹 또는 모바일용 페이지
  - + SNS용 포스트
  - + 배너 또는 썸네일

## + Visual

비주얼은 시즌에 따라 브랜드가 전개하는 메시지를 기반으로 사진이나 영상 등 시각적으로 전달하는 콘텐츠입니다.

Visual is essential content that visually conveys messages deployed by the brand based on the season, using formats such as photos and videos.

- 프로젝트 기획 및 제작
- 프로젝트 팀 구성 (사진 / 영상 / 스타일링 / H/M 등)
- 모델 섭외
- 스타일링 및 H/M
- 사진 (리터칭 포함)
- 영상 (스토리보드 제작 포함)
- 디자인 + 2D 그래픽 (스토리보드 제작 포함)
  - + 모션

## + Communication

인플루언서 & 모델 섭외 및 관리

Influencer & Model Casting and Management

- 프로젝트에 최적화된 모델 리스트 작성
- 멀티 채널을 활용한 콘텐츠 2차 활용 조율
- 그외 업무 관련 조율

프로페셔널 네트워크 커넥션 보유  
(ex. 습, 브랜드, 디렉터 등)

Professional Network Connections

- 파트너 니즈에 맞춘 협업 프로젝트 제안
- 브랜드 및 인물 리스트 작성
- 콘텐츠 기획 및 제작 관련 협의

IMC 마케팅 전략과 창의적인 아이디어 제안

Marketing Strategy and Creative Ideas

- 다양한 분야의 커뮤니티를 활용한 트렌드 분석
- 대행사 경력을 바탕으로 한 노하우 공유
- 전략적인 인사이트 분석을 통한 컨설팅 진행

## PROCESS

모든 과정은 브랜드에 대한 궁금증에서 시작됩니다. 브랜드의 니즈를 반영한 타겟팅을 통해 방향성을 제시하고, 프로페셔널 네트워크 커넥션을 기반으로 한 기획 및 제작을 통해 브랜드 커뮤니케이션을 위한 최적의 결과물에 다가갑니다.

Every process begins with curiosity about the brand. We provide direction through targeting that reflects the brand's needs, and through production based on professional network connections, we approach the optimal outcomes for brand communication.



## WORK

### <sup>1</sup> EDITORIAL

- Nau | Sustainable Lifestyle for Everyone
- On The Spot | Behind The Archive
- Sierra Designs | Think Outside with Ambassador
- Pan Am | Editorial
- Lazy Night | Meet And Fit
- Lazy Night | Keyword B
- Lazy Night | Delicious (Collab) #맛있는콜라보
- Rounz | Rounz Original Contents : Series #피플
- Rounz | Rounz Original Contents : Series #포커스
- Rounz | Rounz Original Contents : Series #가이드

### <sup>3</sup> VISUAL

- Customellow | 15TH Anniversary  
#legacy #product
- Kodak | 24SS Breeze Standard
- Sierra Designs | Heritage 60/40 Mountain Parka
- Customellow | New Brand Identity
- Millet | 23 Winter Outer Campaign
- Le Coq Sportif X DRP | Put On The Lucky
- Le Coq Sportif X JAM | Le Court Tenez Club
- 29CM X Lee Donghwi | T-Shirts Campaign
- Life Archive X Rawrow | Travel Collection

### <sup>2</sup> CAMPAIGN

- DOD | Renewal Project <Stay Crazy>
- His Hazzys X Vision Stroll | Collaboration Project
- Taw&Toe X Oats Coffee | 24SS Ton Ton Campaign  
<Walk & Work, Together>
- Xexymix | Another Label
- Folder X Converse | Festa! with Run Star!
- Le Coq Sportif | Le Coq Sportif with People
- Pan Am | Life Journey #일상여행
- 29CM | 29Home Regular Campaign #인물의집
- 29CM | 29Home Teaser Campaign <About Home>
- 29CM | Brand Commentary
- 29CM | Item Commentary
- 29CM | Midnight Commentary
- 29CM | Daily Guide #매일의가이드
- Life Archive | Life Journal #Lifeis Part.1 & Part.2
- Gramicci | Family Look Campaign
- CNXSOL | Func.'s Outfit : Work & Leisure

### + BRANDED CONTENT for CLK.

- Extra Service | Episode 1 <Unison Day>  
Episode 2  
<Delivery Bear Is Coming To Your Home>
- #우리가가봤어  
Episode 1 : Born To Be Gardener @borntobegardener  
Episode 2 : Hanguel @hangeul\_yeonnam  
Episode 3 : Upstairs @upstairs\_shop  
Episode 4 : Jigu Bakery @jigu\_bakery  
Episode 5 : Wendy's Bottle @wendys\_bottle
- #내가사봤어



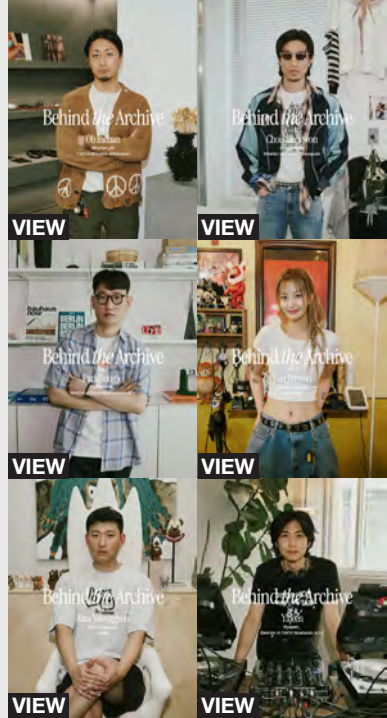


# EDITORIAL

## On The Spot | Behind The Archive

Service :

- Project Design
- Production
- Model Casting
- Photo / Video
- Editing (+Interview)
- Design for SNS

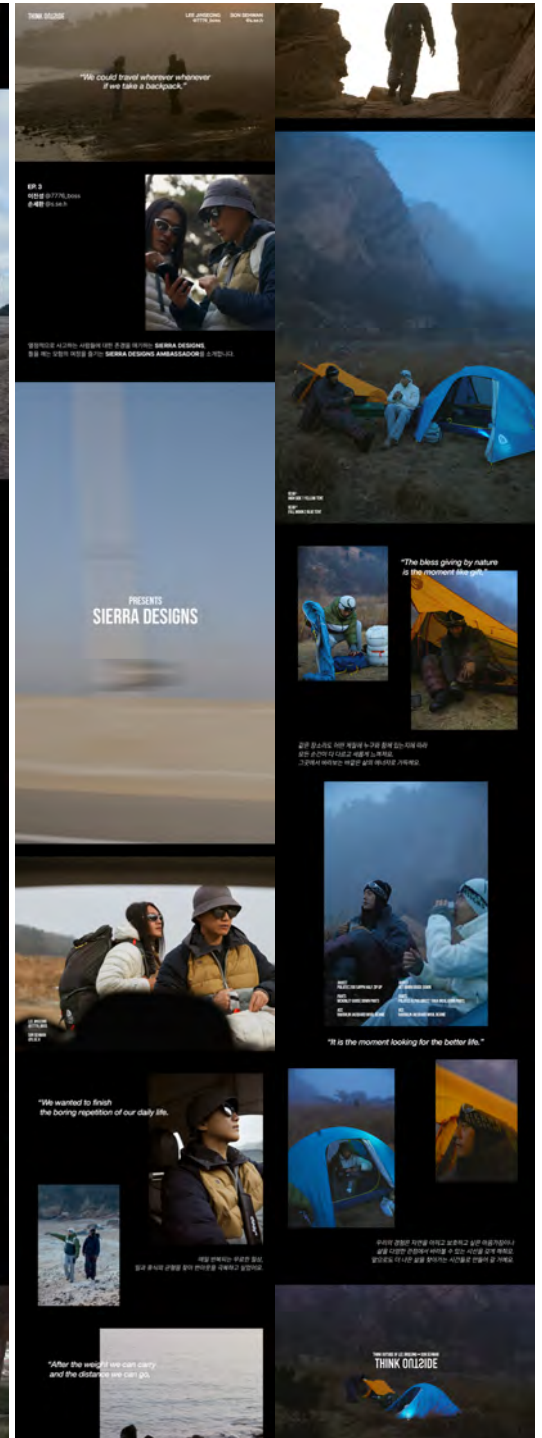
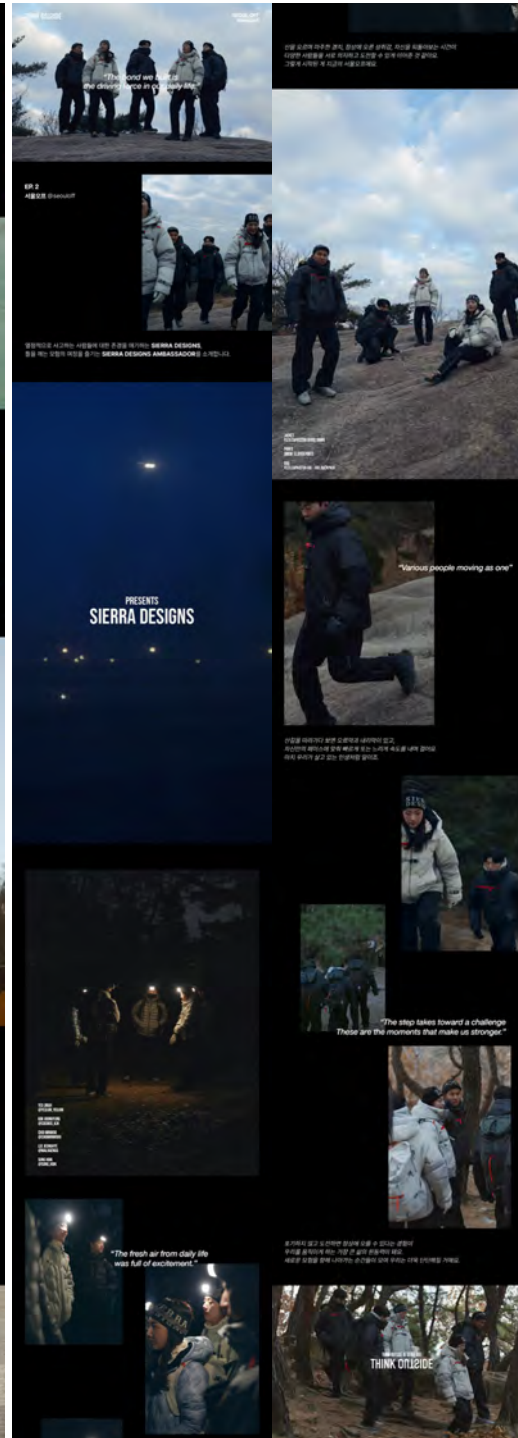
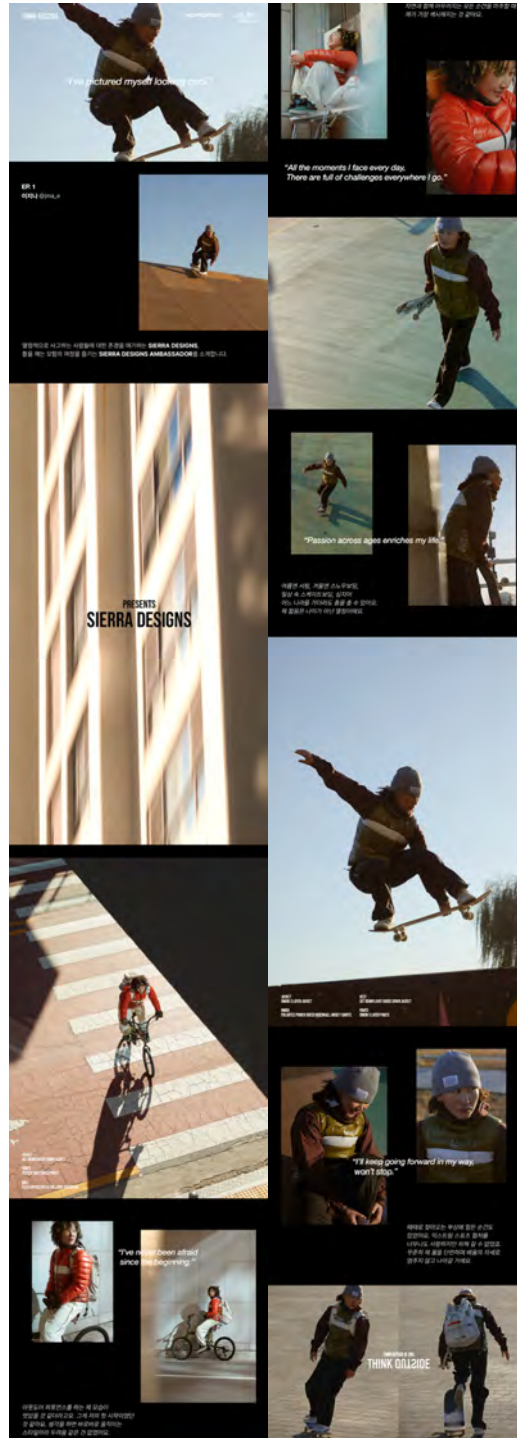


**EDITORIAL**

Sierra Designs | Think Outside with Ambassador

Service :

- Project Design
- Production
- Model Casting
- Photo / Video
- Editing (+Interview)
- Design for Page (PC)







EDITORIAL

Lazy Night | Keyword B

Service :

- Project Design
- Production
- Photo
- Editing (+Interview)
- Design for Page (Mobile)

KEYWORD B<sup>1/5</sup>

Nº1 #GUILTFREE

KEYWORD B<sup>1/5</sup>

Nº2 #FOUNTAIN OF WATERS

KEYWORD B<sup>1/5</sup>

Nº3 #AURUT

KEYWORD B<sup>1/5</sup>

Nº4 #HONEST SEOUL

KEYWORD B<sup>1/5</sup>

Nº5 #R2W

KEYWORD B<sup>1/3</sup>

Nº6 #BECKET

KEYWORD B<sup>1/5</sup>

Nº1 #GUILTFREE

길트프리 | 편안하지만 멋진 것도 할 수 있는 비결

KEYWORD B 키워드 B는 브랜드 '명'을 시작으로 한 5가지 단어의 키워드 인터뷰를 통해 헤어나오기 주옥하고 있는 브랜드를 소개합니다.

FOUNDER of GUILTFREE

PROFILE L 김경실 CEO  
R 이영리 CEO & DESIGNER

KEYWORD NOTES

BIRTH <sup>1/5</sup> 1 → 리얼 모피로 든 죄책감을 극복한 페이크 퍼

BY <sup>2/5</sup> 2 → 8년을 이어주는 시즌별 컬러 텍

BEST <sup>3/5</sup> 3 → 중성 고객의 입소문을 탄 퍼 & 무스탕

BOUNDARY <sup>4/5</sup> 4 → 디자이너가 말하는 아닐로그의 미학

BIRTH <sup>1/5</sup>

리얼 모피로 든 죄책감을 극복한 페이크 퍼

개인 브랜드를 전개하던 이영리 대표와 편집매장을 운영하던 김경실 대표가 만난 건 8년 전의 일입니다. 대학교 동창이었던 둘은 오랫동안 몸담았던 패션 업계에서의 경향을 바탕으로 다시 만나게 됩니다.

"(이영리) 그 당시 예쁜 모피를 입고 싶었지만, 동시에 죄책감이 느껴지는 일이었어요."

OVERSIZED FIT PADDED JACKET Shop >

FOUNDER of GUILTFREE

PROFILE L 김경실 CEO  
R 이영리 CEO & DESIGNER

KEYWORD NOTES

BIRTH <sup>1/5</sup> 1 → 리얼 모피로 든 죄책감을 극복한 페이크 퍼

BY <sup>2/5</sup> 2 → 8년을 이어주는 시즌별 컬러 텍

BEST <sup>3/5</sup> 3 → 중성 고객의 입소문을 탄 퍼 & 무스탕

BOUNDARY <sup>4/5</sup> 4 → 디자이너가 말하는 아닐로그의 미학

BEST <sup>3/5</sup>

중성 고객의 입소문을 탄 퍼 & 무스탕

길트프리의 장수 비결은 오랜 시간 길트프리를 합한 중성성 높은 고객의 입소문이었습니다.

"(김경실) 마케팅은 필요하지 않습니다. 현재 지금 당장의 고객 니즈를 파악하면 돼요."

OVERSIZED FIT PADDED JACKET Shop >

"(김경실) 이번 시즌 패딩 재킷은 길트프리가 추구하는 편안함과 한끗 차이의 것이 느껴지는 그런 제품이에요."

예전엔 무겁다면 좋던 패딩이 이번 제조 기술의 발달로 실제 털을 사용하지 않아도 가볍고 보온성 높은 패딩을 만들어 낼 수 있게 되었습니다. 길트프리의 패딩 재킷은 날스탑스까지도 여성스럽지도 않은 두 자칭 사이를 극대화한 지속 가능한 패딩이 아닐까 싶습니다.

FOUNDER of GUILTFREE

PROFILE L 김경실 CEO  
R 이영리 CEO & DESIGNER

KEYWORD NOTES

BIRTH <sup>1/5</sup> 1 → 리얼 모피로 든 죄책감을 극복한 페이크 퍼

BY <sup>2/5</sup> 2 → 8년을 이어주는 시즌별 컬러 텍

BEST <sup>3/5</sup> 3 → 중성 고객의 입소문을 탄 퍼 & 무스탕

BOUNDARY <sup>4/5</sup> 4 → 디자이너가 말하는 아닐로그의 미학

9년 차 길트프리 또한 브랜드 비주얼을 좋아하기 위해 최고의 아티스트들과 손을 잡게됩니다. 그중 사진가 옥정욱 작가와 함께한 2016 F/W 히스토리는 가장 기억에 남는 캠페인이었다고 이야기합니다.

"(김경실) 그때 당시 아무것도 없었을 텐데 너무 간결해서 길트프리 고객들에게 어필감이 느껴질 수 있다고 생각했어요. 안정적인 것을 좋아하는 우리 고객들에게 다소 파격적인 히스토리가지만 지금은 단연 가장 멋있는 이미지라고 말할 수 있어요."

최근 브랜드 비주얼을 위해 두 대표가 새롭게 도전한 일화가 있습니다. 평소 친분이 두터운 모델 박세라의 제주도 자택에서 두 대표가 직접 촬영한 길트프리의 캡슐 컬렉션 목록을 선보인 겁니다.

FOUNDER of GUILTFREE

PROFILE L 김경실 CEO  
R 이영리 CEO & DESIGNER

KEYWORD NOTES

BIRTH <sup>1/5</sup> 1 → 리얼 모피로 든 죄책감을 극복한 페이크 퍼

BY <sup>2/5</sup> 2 → 8년을 이어주는 시즌별 컬러 텍

BEST <sup>3/5</sup> 3 → 중성 고객의 입소문을 탄 퍼 & 무스탕

BOUNDARY <sup>4/5</sup> 4 → 디자이너가 말하는 아닐로그의 미학

"(김경실) 모델 박세라에 대한 해석이 가장 뛰어난 친구예요."

이 캡슐 컬렉션은 길트프리 온라인에서 선공개되며, 다가오는 12월에 오픈되는 세븐은 소문에서도 직접 만나볼 수 있습니다. 두 대표는 그동안 팬데믹으로 인해 만나지 못했던 고객들과의 소통을 위해 오프라인에 중심과 싶다는 마음을 전했습니다.

EDITORIAL

Lazy Night | Delicious (Collab) #맛있는콜라보

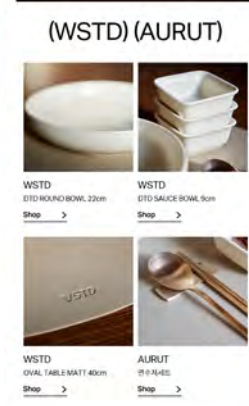
Service :

- Project Design
- Production
- Model Casting
- Photo
- Editing (+Interview)
- Design for Page (Mobile)



한국에 위치한 코리안 프렌치 디자인 바 '단상'을 이끌고 있는 정준희 셰프가 요리와 세계로 입양하게 된 건 고등학교 후 니치에 있었던 상조의 권유가 있었습니다. 그 제대 후 지중해 요리를 배우기로 마음먹은 정준희는 튀니지로 날아가 학교를 다니며 꿈을 키워 나갔습니다. 졸업한 후 이후에는 프랑스로 기차를 옮겨 온 반 동안 여러 미슐랭 레스토랑에서 경험을 쌓으며 숙련의 시간을 보낸 뒤, 한국으로 돌아와 단상의 오븐 열매가 됩니다.

3 테이블웨어



정준희 셰프 @joonheechung

4 메인 디시



성게알 다시마장아찌, 튀김 수수, 참기름장  
Uni, Capellini, Seaweed, Jangjij

5 레시피



자기 소계를 부탁해요.  
안녕하세요. 단상의 정준희 셰프입니다.  
**'단상'을 연봉계 계가 있나요?**  
어떤 곳인지 궁금해요.  
이곳은 조금 특이하게 넓고 날로 나눠 각기 다른 팀이 다른 메뉴로 운영하고 있었어요. 간 오븐 팀으로 당시에 제대를 담당하고 있었는데, 시장이 침체를 운영하던 팀이 빠지면서 계가 전체를 운영하게 된 거예요. 낯에는 평범한 한식, 저녁에는 양식이 가미된 퓨전 한식 메뉴를 선보이다가 지금은 평일 점심은 단상 코스 메뉴, 저녁에는 단골 메뉴로 운영하고 있습니다.

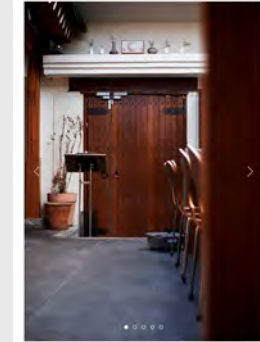
한국에서는 튀지와 한국 스타일의 인테리어를 선택한 이유가 있나요?  
한국에는 굉장히 오래된 한국적이 없다고요. 건물주 분도 이곳이 좋다고, 리모델링 후 식당으로 운영을 하겠다고요. 한국의 전통적인 분위기에 매력을 느껴 단상의 고급차리로 선택하게 됐죠.  
**'코리안 프렌치 디자인 바'라는 수식어가** 조금은 생소하게 느껴지죠.  
제가 바운 프렌치 요리에서 한국에서는 재료와 한국식 조리법을 접목시키고 있어요. 서양에서는 메인이고 гарни어로 튀김이나 오렌지 시간 플린 소스들 곁들이는 반면 저 같은 경우는 튀김 대신 장아찌를 찍었고, 소스에도 장류를 첨가해 조금 더 익숙하면서도 생소한 그런 음식들을 하고 있는 거죠.



**'성게알 냉 카펠리니'는 어떤 요리인가요?**  
원래는 여름 한정 메뉴로 시원하게 먹을 수 있는 요리를 계획해서 만들게 된 건데, 손님들이 이렇게 좋아해 주셔서 들어있어요. 그러다 보니 자연스럽게 단상에서 그나마 메인 디시가 된 것 같아요.  
**한정 수량으로 판매하는데 이유가 있나요?**  
일단 성게 자체를 당일 소진을 원칙으로 하고 있어요. 예상을 생활 자체를 쓰다 보니 당일 팔만큼만 만들어 준비하고 있습니다.

**맛있게 먹는 팁이 있다면 알려주세요.**  
먼저 맛을 드시는 것보다 성게알과 같이 곁들여서 드시면 바다에서 어떤 카치 푸르면서 더욱 맛있게 즐기실 수 있어요.

1 위치



단상 @dansangjr  
서울 종로구 북촌로2길 11. 1층  
1F, 11, Bukchon-ro 2-gil  
Jongno-gu, Seoul, Korea

2 프롤로그

정준희 셰프 @joonheechung

4 메인 디시

정준희 셰프 @joonheechung





**EDITORIAL**

Rounz Original Contents : Series #가이드

Service :

- Project Design
- Production
- Model Casting
- Photo
- Editing (+Interview)
- Design for Page (PC / Mobile)

<p><b>ROUNZ GUIDE</b> <b>OPTICIAN</b> 안경사 김기범</p>	<p><b>ROUNZ GUIDE</b> <b>MARKETER</b> 마케터 이석준</p>	<p><b>ROUNZ GUIDE</b> <b>COLLECTOR</b> 컬렉터 이호익</p>	<p><b>ROUNZ GUIDE</b> <b>OPTICIAN</b> 안경사 이태영</p>
<p><b>#1 OPTICIAN KIM KIBEBOM</b></p> <p>일곱쌍에 미친 안경 애미애미를 만나는 노해우</p> <p>EGG 달걀</p> <p>ROUND 둥근 뿔</p> <p>ANGULAR 각진 뿔</p> <p>INVERTED TRIANGLE 역삼각</p>	<p><b>#2 MARKETER LEE JOHN</b></p> <p>아이템이 유려하면 주목해야 할 브랜드</p> <p>TART OPTICAL 타르옵티칼</p> <p>RAY-BAN 레이번</p> <p>Specs Montana 스펙스몬타나</p>	<p><b>#2 COLLECTOR HEO JUNE</b></p> <p>소창 가치가 있는 아이템을 고르는 안목</p> <p>MONTEROSA MONTRÉUX 몬테로사 몽트루</p> <p>CHROME HEARTS BANGDANG II - A 크롬하츠 뱅딩 2-A</p> <p>ZPARTS Z-68 BLIP 자파트스 Z-68 블립</p>	<p><b>#3 OPTICIAN LEE TAEYOUNG</b></p> <p>안경 유행할 아이템에 오세 쓰는 법</p> <p>퀵니스타링 ★★★★☆</p> <p>Kwinstar eyeglasses ★★★★☆</p> <p>Kwinstar eyeglasses ★★★★☆</p> <p>Kwinstar eyeglasses ★★★★☆</p>

<p><b>ROUNZ</b> <b>OPTICIAN</b> 안경사 김기범</p>	<p><b>ROUNZ</b> <b>MARKETER</b> 마케터 이석준</p>
<p><b>ROUNZ</b> <b>COLLECTOR</b> 컬렉터 이호익</p>	<p><b>ROUNZ</b> <b>OPTICIAN</b> 안경사 이태영</p>

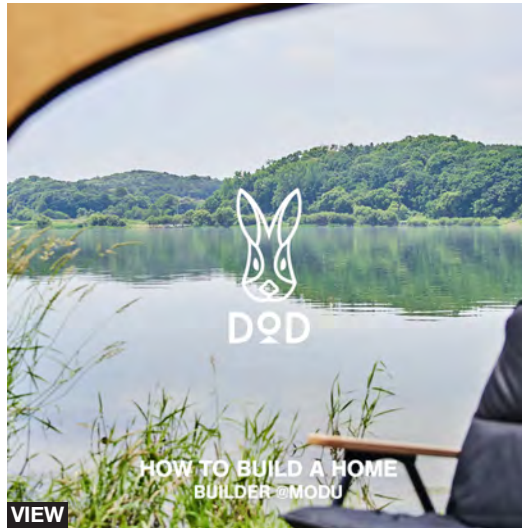


**CAMPAIGN**

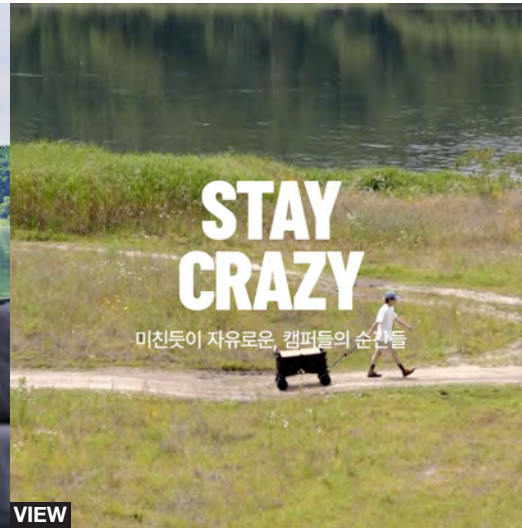
DOD | DOD Renewal Project <Stay Crazy>

Service :

- Project Design
- Production
- Model Casting
- Photo / Video
- Design for SNS



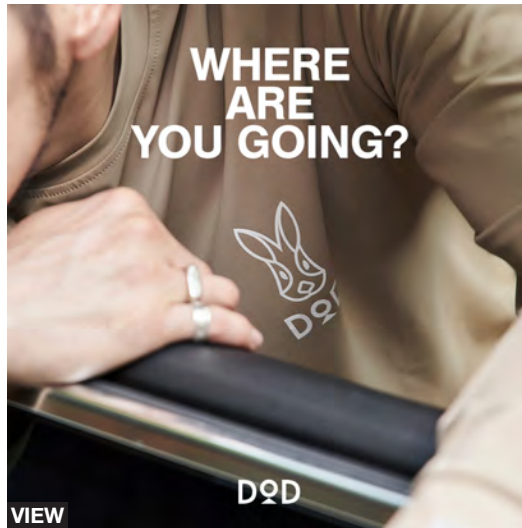
DOD Renewal Project <Stay Crazy> :  
#camping : How To Build A Home



DOD Renewal Project <Stay Crazy> :  
Campaign Video



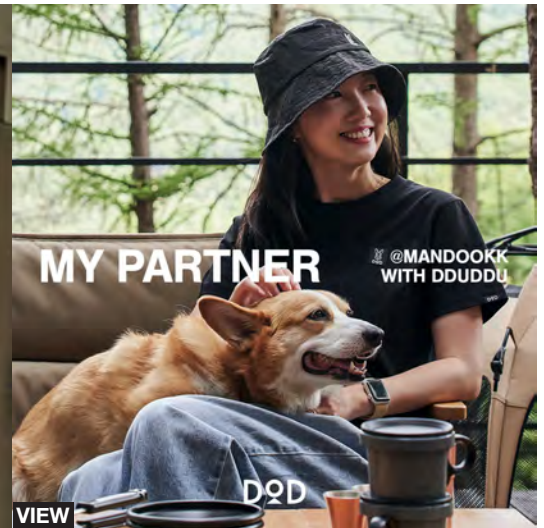
DOD Renewal Project <Stay Crazy> :  
#wear



DOD Renewal Project <Stay Crazy> :  
#travel : Where Are You Going?



DOD Renewal Project <Stay Crazy> :  
#living



DOD Renewal Project <Stay Crazy> :  
#pet : My Partner



**CAMPAIGN**

His Hazzys X Vision Stroll | Collaboration Project

Service :

- Project Design
- Production
- Model Casting
- Photo / Video
- Design for Page (PC)



HIS HAZZYS | VISION STROLL

헤이즈 로스카인 '헤이즈' 브랜드가  
영양을 높이기 위해 '비전 스트롤'과 협업한다.  
헤이즈 로스카인 '헤이즈' 브랜드가  
영양을 높이기 위해 '비전 스트롤'과 협업한다.  
헤이즈 로스카인 '헤이즈' 브랜드가  
영양을 높이기 위해 '비전 스트롤'과 협업한다.  
시원한 차와 콜라보레이션 티셔츠로  
무엇을 만들어내는지.



반티지 워싱 워크셔츠

자연을 닮아 디자인 시트 디자인과 복제기 적용된 반티지 워크셔츠입니다.  
헤이즈 로스카인 '헤이즈' 브랜드가  
영양을 높이기 위해 '비전 스트롤'과 협업한다.  
헤이즈 로스카인 '헤이즈' 브랜드가  
영양을 높이기 위해 '비전 스트롤'과 협업한다.  
헤이즈 로스카인 '헤이즈' 브랜드가  
영양을 높이기 위해 '비전 스트롤'과 협업한다.  
많은 브랜드와 협업하여 디자인 시트 디자인과 복제기 적용된 반티지 워크셔츠입니다.  
헤이즈 로스카인 '헤이즈' 브랜드가  
영양을 높이기 위해 '비전 스트롤'과 협업한다.  
헤이즈 로스카인 '헤이즈' 브랜드가  
영양을 높이기 위해 '비전 스트롤'과 협업한다.  
헤이즈 로스카인 '헤이즈' 브랜드가  
영양을 높이기 위해 '비전 스트롤'과 협업한다.

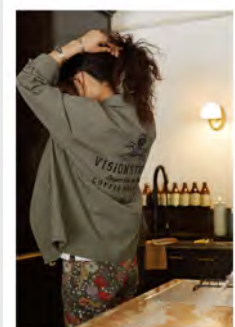
HIS HAZZYS | VISION STROLL

헤이즈 로스카인 '헤이즈' 브랜드가  
영양을 높이기 위해 '비전 스트롤'과 협업한다.  
헤이즈 로스카인 '헤이즈' 브랜드가  
영양을 높이기 위해 '비전 스트롤'과 협업한다.  
헤이즈 로스카인 '헤이즈' 브랜드가  
영양을 높이기 위해 '비전 스트롤'과 협업한다.  
시원한 차와 콜라보레이션 티셔츠로  
무엇을 만들어내는지.



오픈카라 반팔셔츠

헤이즈 로스카인 '헤이즈' 브랜드가  
영양을 높이기 위해 '비전 스트롤'과 협업한다.  
헤이즈 로스카인 '헤이즈' 브랜드가  
영양을 높이기 위해 '비전 스트롤'과 협업한다.  
헤이즈 로스카인 '헤이즈' 브랜드가  
영양을 높이기 위해 '비전 스트롤'과 협업한다.  
시원한 차와 콜라보레이션 티셔츠로  
무엇을 만들어내는지.

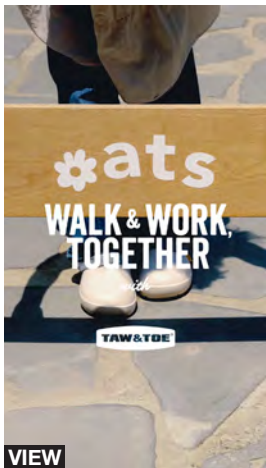
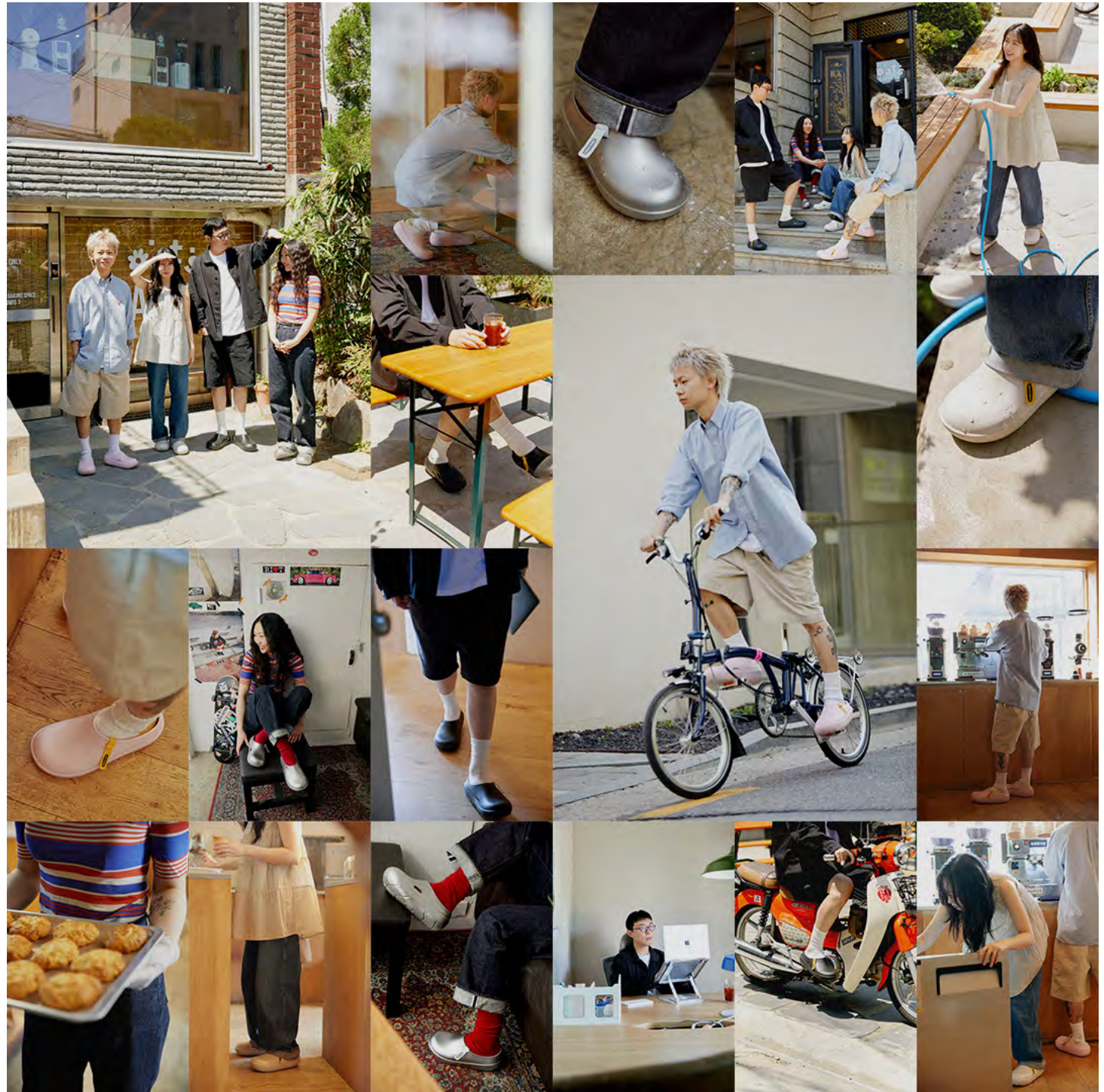


**CAMPAIGN**

Taw&Toe X Oats Coffee | 24SS Ton Ton Campaign  
<Walk & Work, Together>

Service :

- Project Design
- Production
- Model Casting
- Photo / Video



**CAMPAIGN**

Xexymix | Another Label

Service :

- Project Design
- Production
- Model Casting
- Styling / Hair & Makeup
- Video
- Editing
- Design for SNS



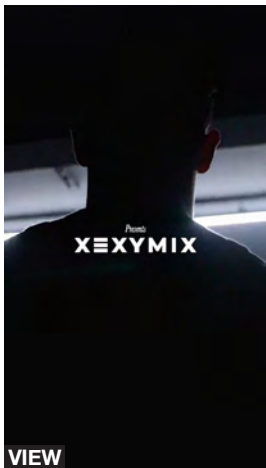
Xexymix  
Another Label : Sportainer | Yun Sungbin



Xexymix  
Another Label : Brand Director | Hong Jungmi



Xexymix  
Another Label : Dancer | Suh Yejin



**CAMPAIGN**

Folder X Converse | Festa! with Run Star!

Service :

- Project Design
- Production
- Model Casting
- Photo



Festa! with Run Star!  
with @hanzyinx



Festa! with Run Star!  
with @beau\_geste\_



Festa! with Run Star!  
with @loverally

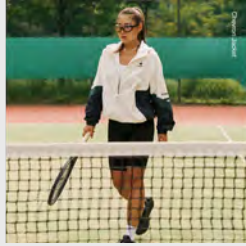
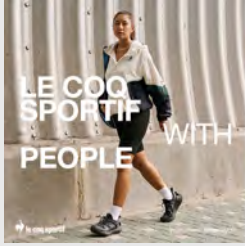
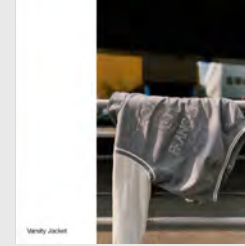
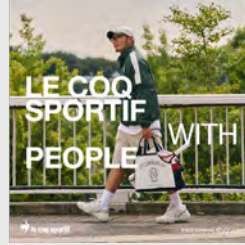


**CAMPAIGN**

Le Coq Sportif | Le Court Sportif with People

Service :

- Project Design
- Production
- Model Casting
- Photo
- Design for SNS

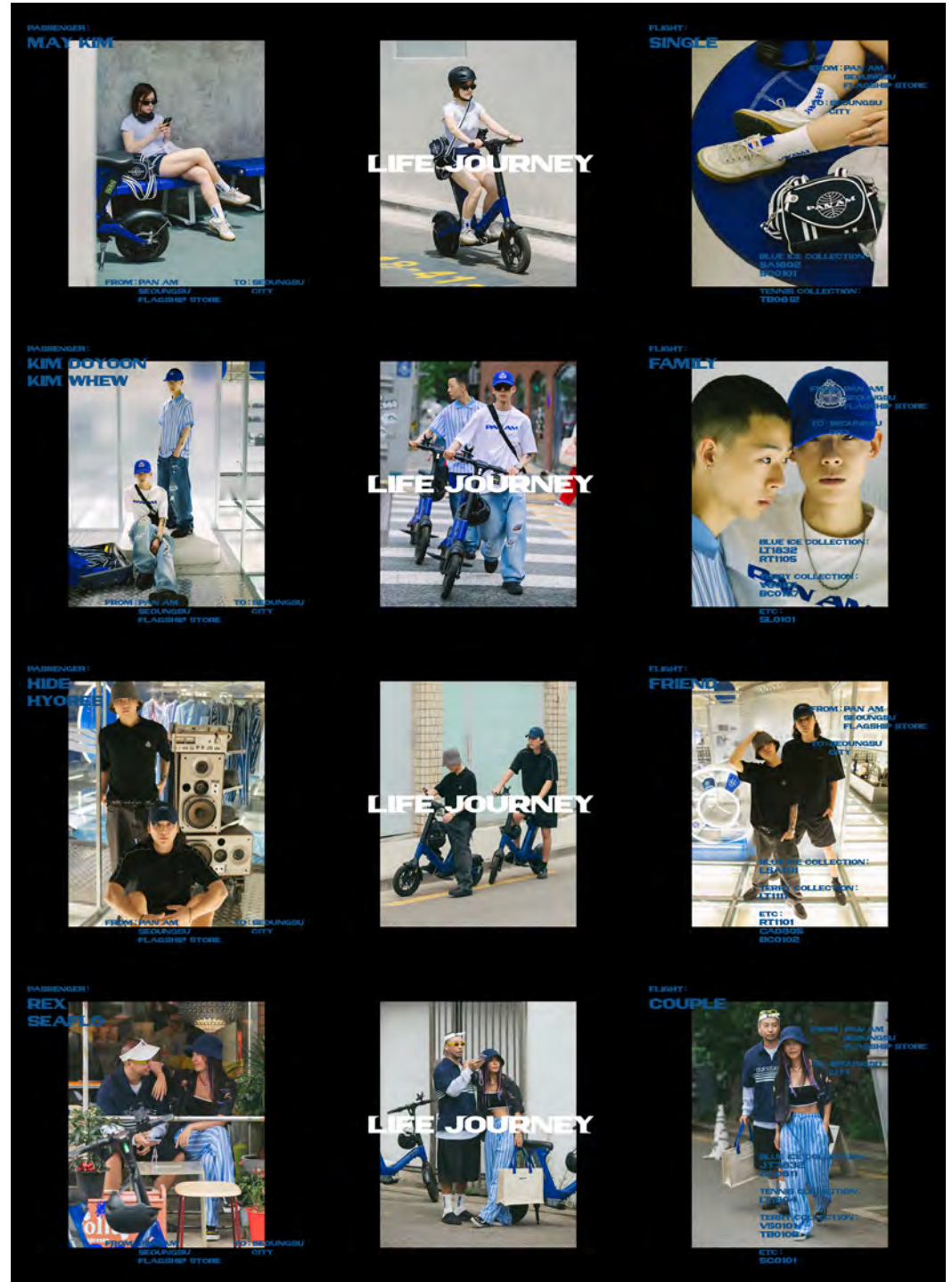


**CAMPAIGN**

Pan Am | Life Journey #일상여행

Service :

- Project Design
- Production
- Model Casting
- Photo / Video
- Design for SNS

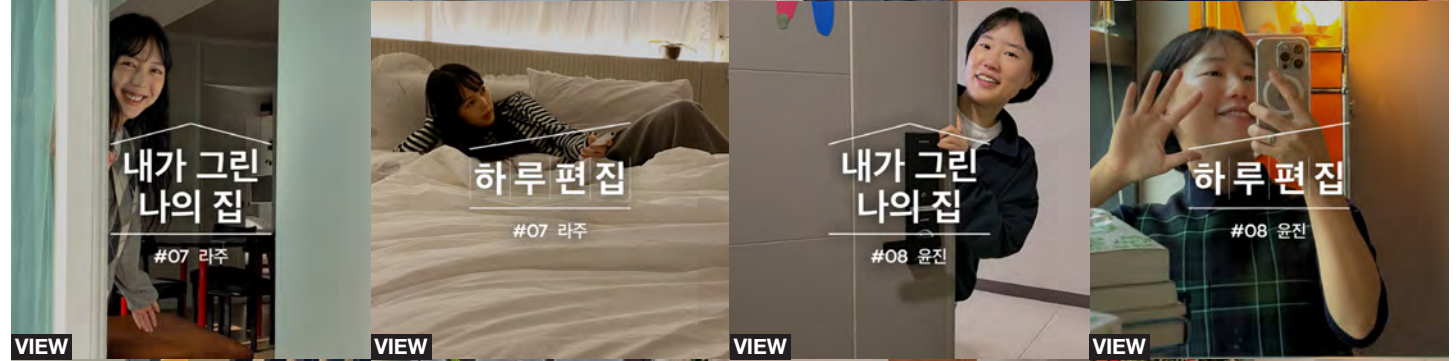
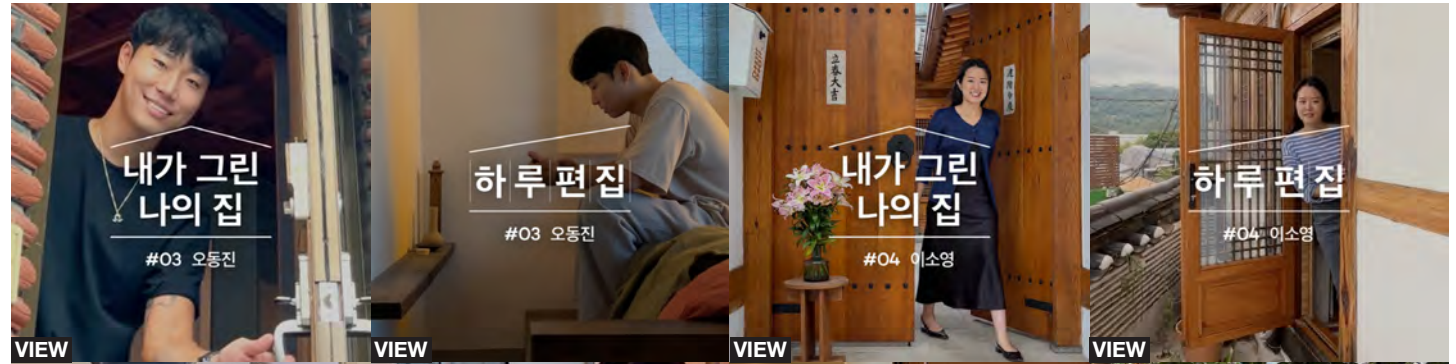


**CAMPAIGN**

29CM | 29Home Regular Campaign #인물의집

Service :

- Project Design
- Production
- Model Casting
- Video



**CAMPAIGN**

29CM | 29Home Teaser Campaign <About Home>

Service :

- Project Design
- Production
- Model Casting
- Video
- Editing (+Interview)
- Design for SNS



**CAMPAIGN**

29CM | Brand Commentary

Service :

- Project Design
- Production
- Video
- 2D Graphic Design



EP.1 클로브 +



EP.2 발란사 +



EP.3 인스턴트펄크 +



EP.4 캐치볼 +



PLEATS MAMA +



Reike Nen +



OOFOS +



oh, lolly day! +



CONICHIWA bonjour +



BIGWAVE +



AMOMENTO +



ANOTHER /OFFICE +



Mardi Mercredi +



1507 +



FABRIK POTTERY +



LEXON +



TWB +



BICYCLE +



The Ordinary. +



STAGTRÄUME +



Martin Kim +



THOMAS MORE +



NEITHERS +



Moria +

EP.21 마랭김 +

EP.22 토마스모어 +

EP.23 네이더스 +

EP.24 모이아 +



**CAMPAIGN**

29CM | Item Commentary

Service :

- Project Design
- Production
- Video
- 2D Graphic Design

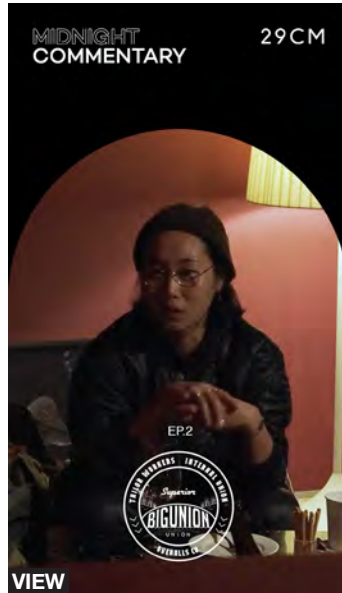


**CAMPAIGN**

29CM | Midnight Commentary

Service :

- Project Design
- Production
- Video

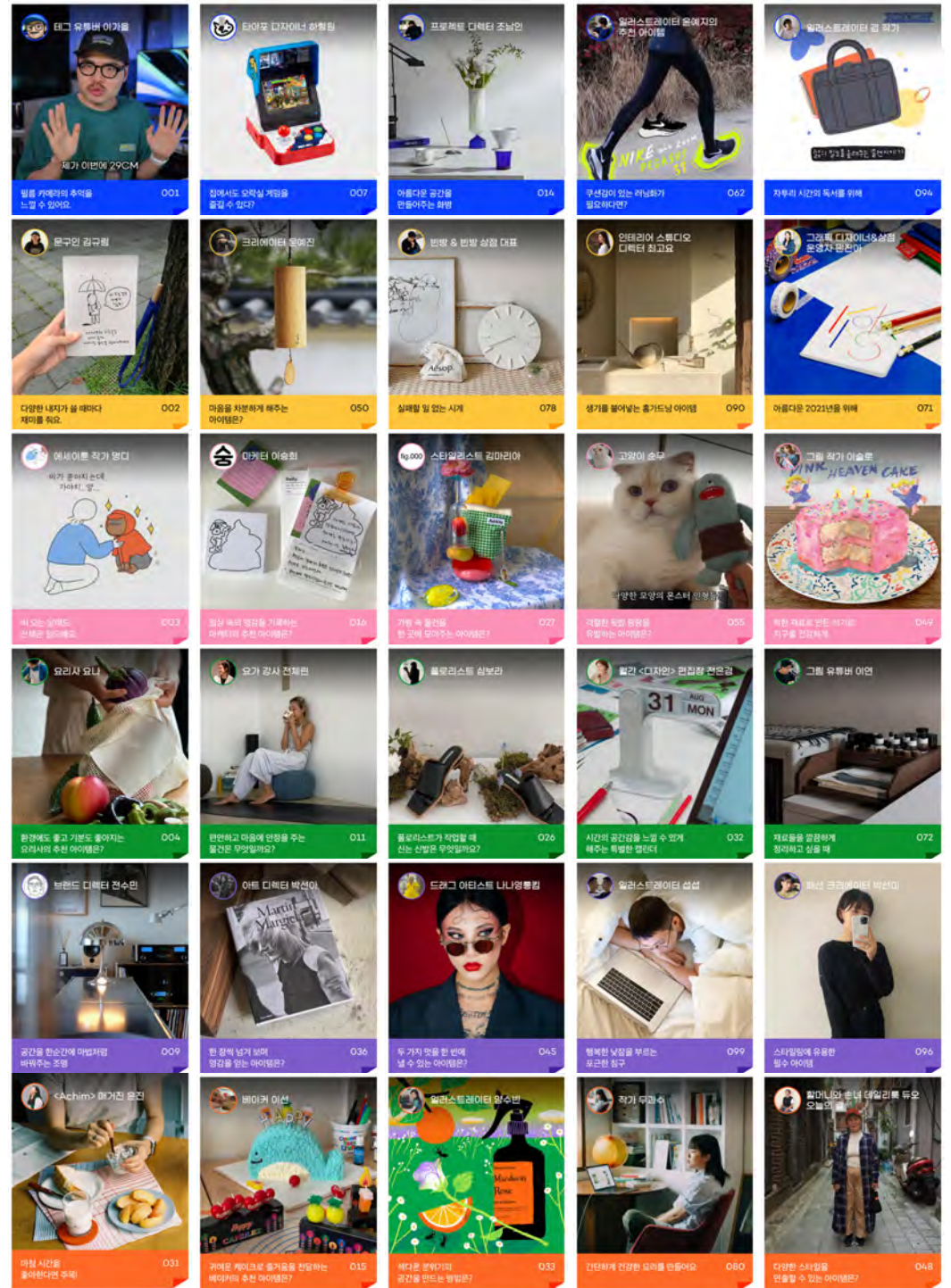


**CAMPAIGN**

29CM | Daily Guide #매일의가이드

Service :

- Project Design
- Production
- Model Casting
- Photo / Video
- Editing (+Interview)
- Design for SNS



**CAMPAIGN**

29CM | Daily Guide #매일의가이드 #매직스트로베리사운드

Service :

- Project Design
- Production
- Styling / Hair & Makeup
- Photo / Video
- Editing (+Interview)
- Design for SNS



선우정아에게  
물어보는 29

VIEW

VIEW

VIEW

VIEW



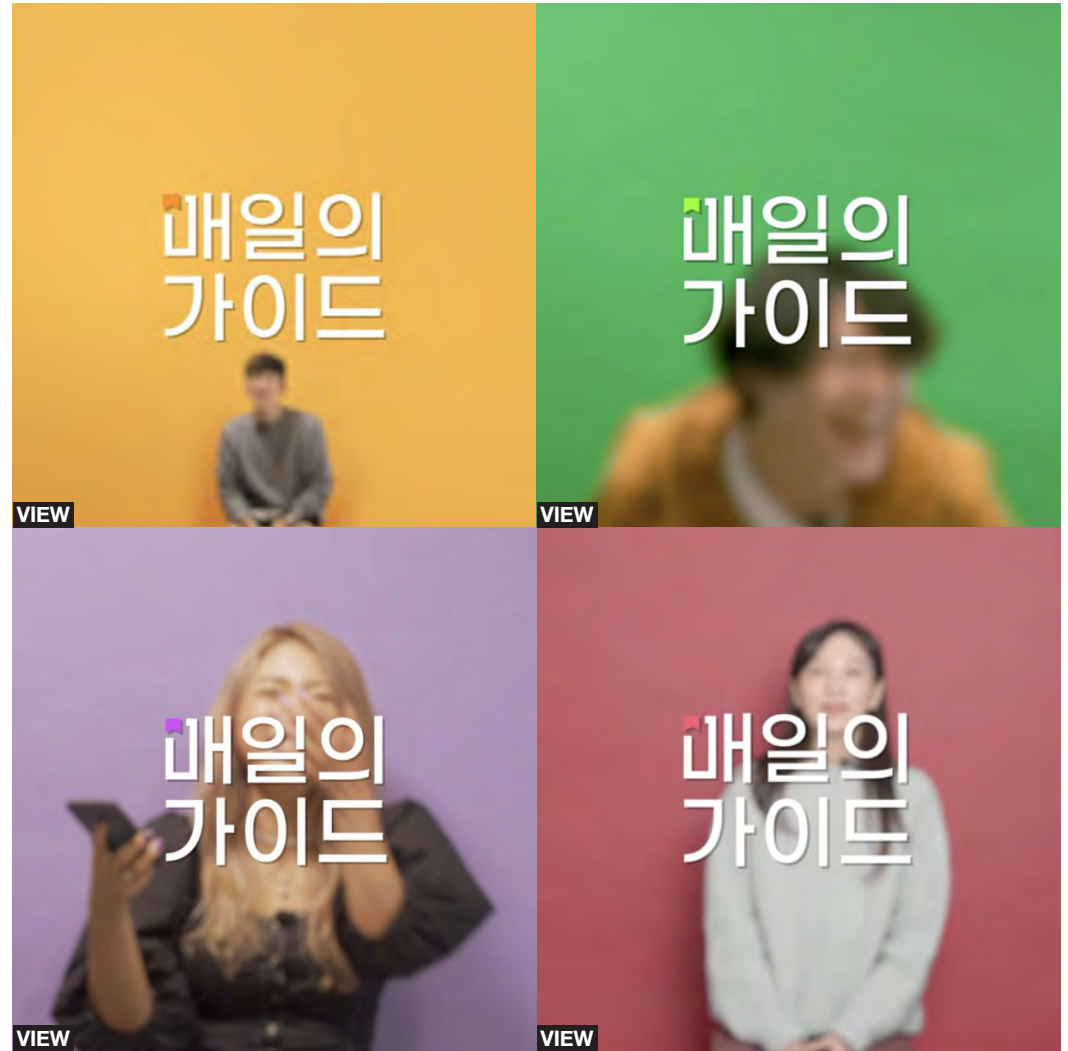
VIEW

**CAMPAIGN**

29CM | Daily Guide #매일의가이드 #29CM

Service :

- Project Design
- Production
- Video
- Editing (+Interview)
- Design for SNS



**CAMPAIGN**

Life Archive | Life Journal #Lifeis Part.1 & Part.2

Service :

- Project Design
- Production
- Model Casting
- Photo / Video
- Editing (+Interview)
- Design for SNS

<p><b>LIFE</b></p> <p><b>#LIFEIS PAGE</b></p> <p><b>OCCUPY THE CITY</b></p> <p><small>Kang Jihyeon Creative Director</small></p>			
<p><b>LIFE</b></p> <p><b>#LIFEIS TOOL</b></p> <p><b>#LIFEIS LAYER</b></p> <p><b>SPARKS EDITION</b></p> <p><small>Y.K. Ahn Creative Director * Jang Ansook Designer</small></p>			
<p><b>LIFE</b></p> <p><b>#LIFEIS A MOMENT</b></p> <p><b>ARTIST UM A-LONG</b></p> <p><small>Um A-long Artist</small></p>			
<p><b>LIFE</b></p> <p><b>#LIFEIS SMALL STUFF</b></p> <p><b>#LIFEIS FLYER</b></p> <p><b>TUKATA</b></p> <p><small>* Syndi Wang Lee Creative Director * Jang Heejae Art Director</small></p>			
<p><b>LIFE</b></p> <p><b>#LIFEIS TO COLLECT PAIRS</b></p> <p><small>Min Baekyeon Creative Director</small></p>			

**CAMPAIGN**

Gramicci | Family Look Campaign

Service :

- Project Design
- Production
- Model Casting
- Photo
- Design for SNS

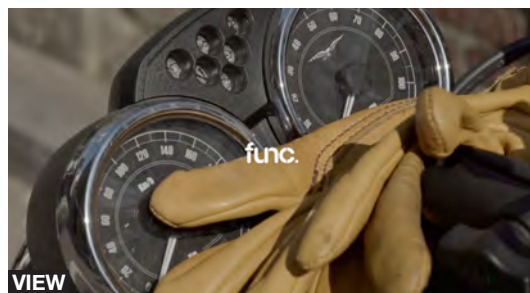


## CAMPAIGN

CNXSOL | Func.'s Outfit : Work

Service :

- Project Design
- Production
- Model Casting
- Photo / Video
- Design for SNS



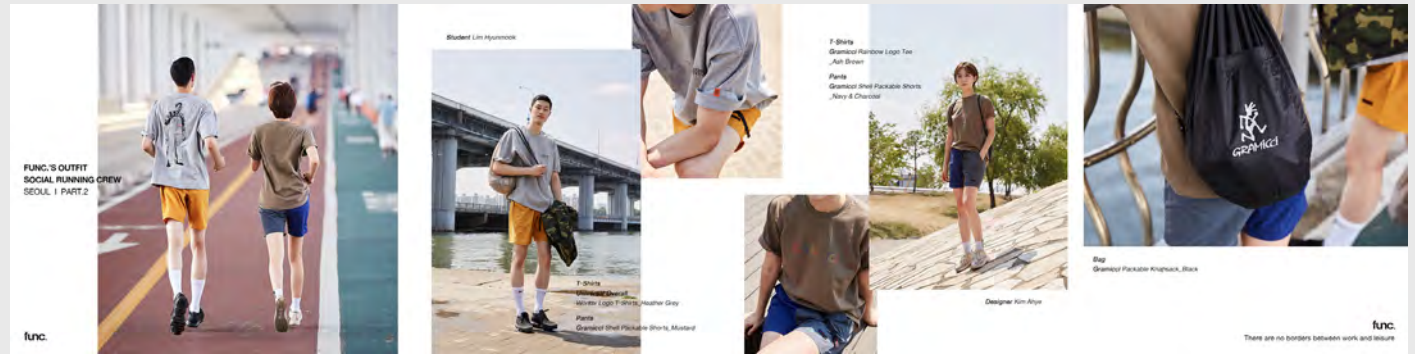
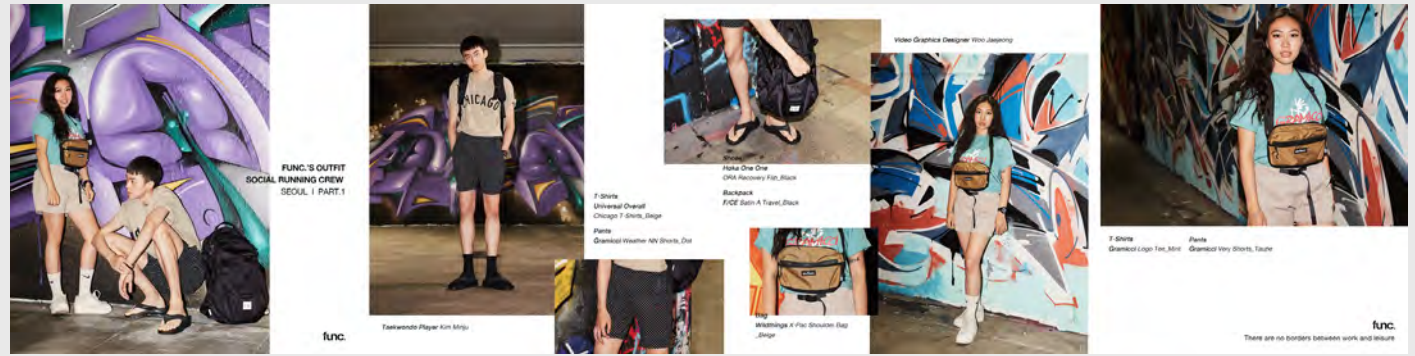
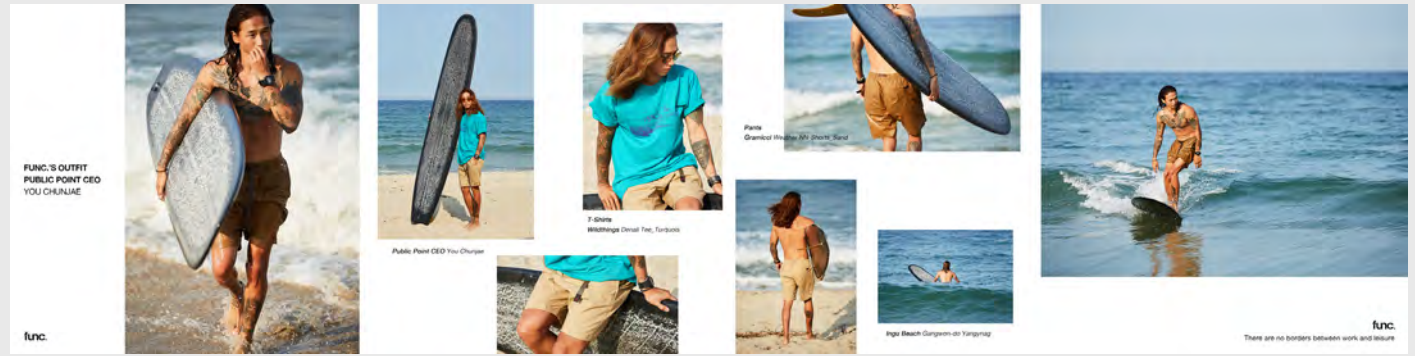
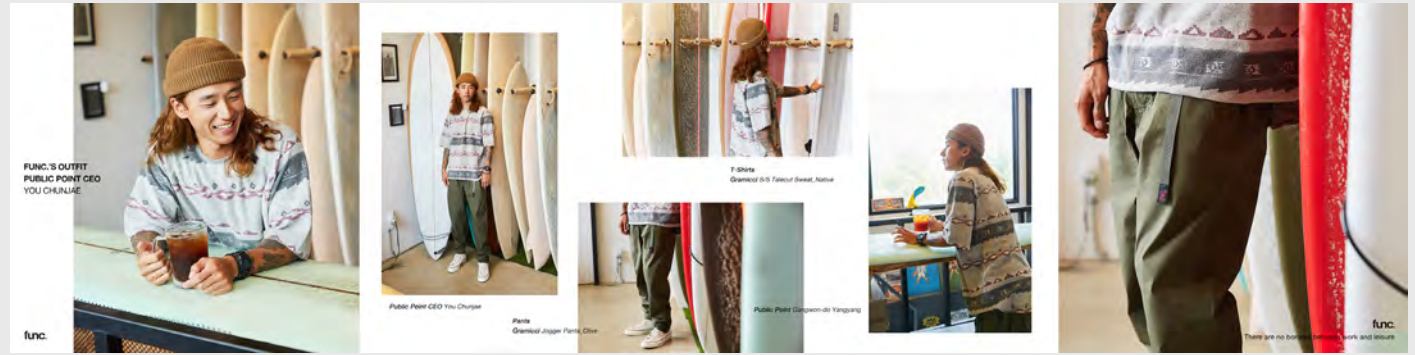


**CAMPAIGN**

CNXSOL | Func.'s Outfit : Leisure

Service :

- Project Design
- Production
- Model Casting
- Photo / Video
- Design for SNS



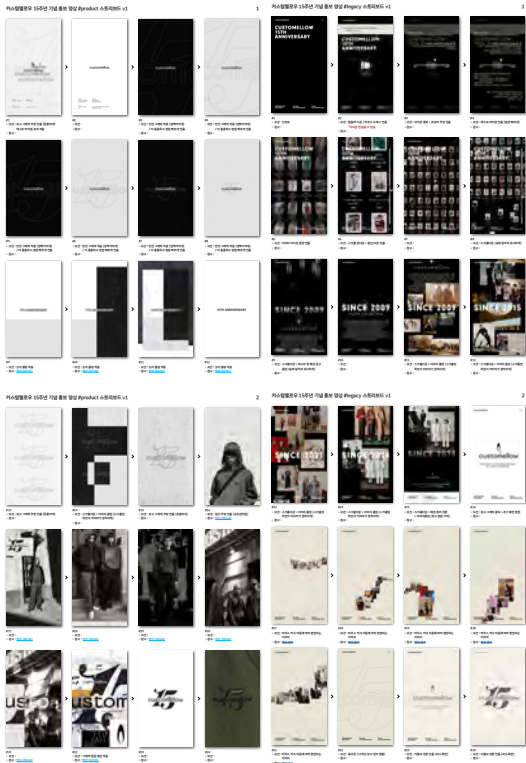


**VISUAL**

Custommellow | 15TH Anniversary #legacy #product

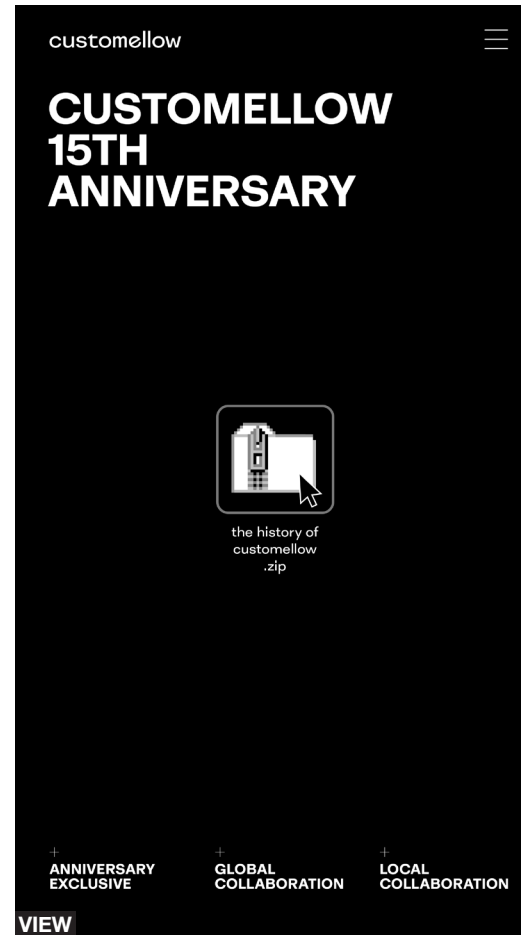
Service :

- Project Design
- Production
- Video
- 2D Graphic Design

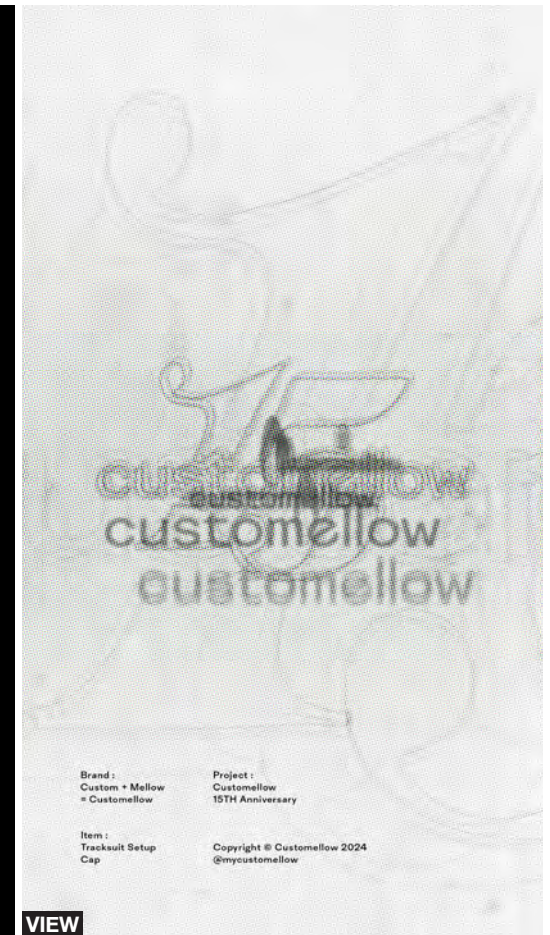


Custommellow  
15TH Anniversary #legacy

Custommellow  
15TH Anniversary #product



Custommellow  
15TH Anniversary #legacy



Custommellow  
15TH Anniversary #product

**VISUAL**

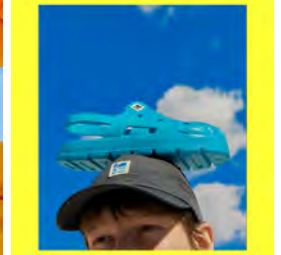
Kodak | 24SS Breeze Standard

Service :

- Project Design
- Production
- Model Casting
- Styling / Hair & Makeup
- Photo
- Design for SNS & Page (PC)



일정한 사이즈는 약 10% 여유를 두고 구매하시는 것을 권장합니다. 사이즈는 모델의 키와 체형에 따라 다를 수 있으며, 구매하신 제품의 사이즈는 실제 사이즈와 다를 수 있습니다. 구매하신 제품의 사이즈는 실제 사이즈와 다를 수 있습니다.



# VISUAL

Sierra Designs | Heritage 60/40 Mountain Parka

Service :

- Project Design
- Production
- Model Casting
- Styling / Hair & Makeup
- Photo

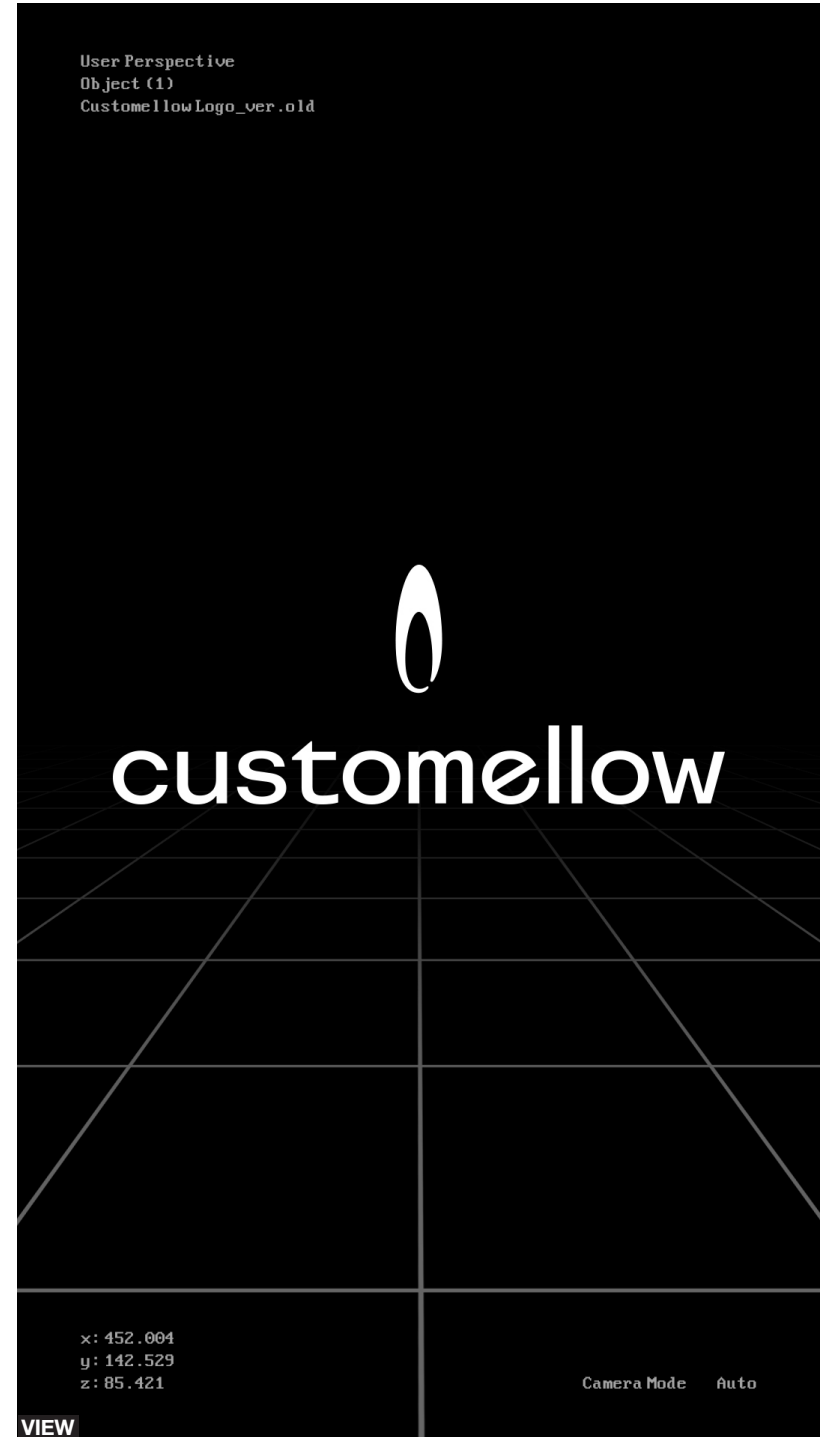
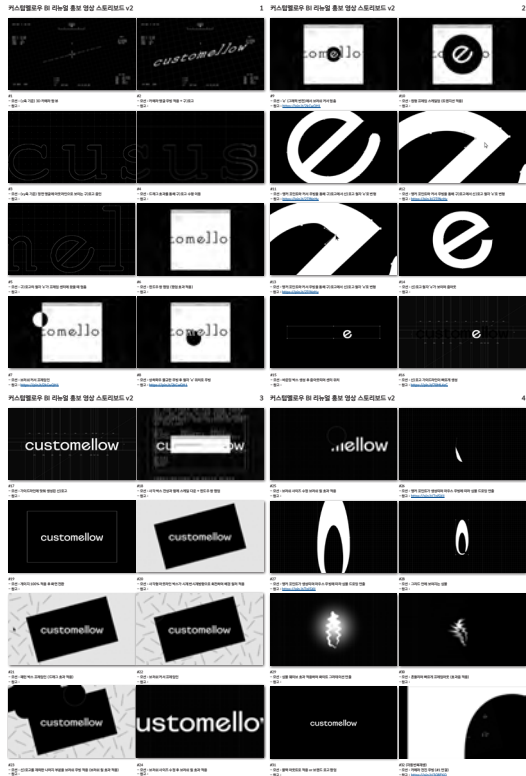


# VISUAL

## Customellow | New Brand Identity

Service :

- Project Design
- Production
- Video
- 2D Graphic Design



**VISUAL**

Millet | 23 Winter Outer Campaign

Service :

- Project Design
- Production
- Model Casting
- Styling / Hair & Makeup
- Photo / Video
- Design for SNS



**VISUAL**

Le Coq Sportif X DRP | Put On The Lucky

Service :

- Project Design
- Production
- Model Casting
- Styling / Hair & Makeup
- Photo (+2D Graphic Design) / Video
- Design for SNS



**VIEW**



**VISUAL**

Le Coq Sportif X JAM | Le Court Tenez Club

Service :

- Project Design
- Production
- Model Casting
- Styling / Hair & Makeup
- Photo (+2D Graphic Design) / Video
- Design for SNS



**VISUAL**

29CM X Lee Donghwi | T-Shirts Campaign

Service :

- Project Design
- Production
- Photo / Video

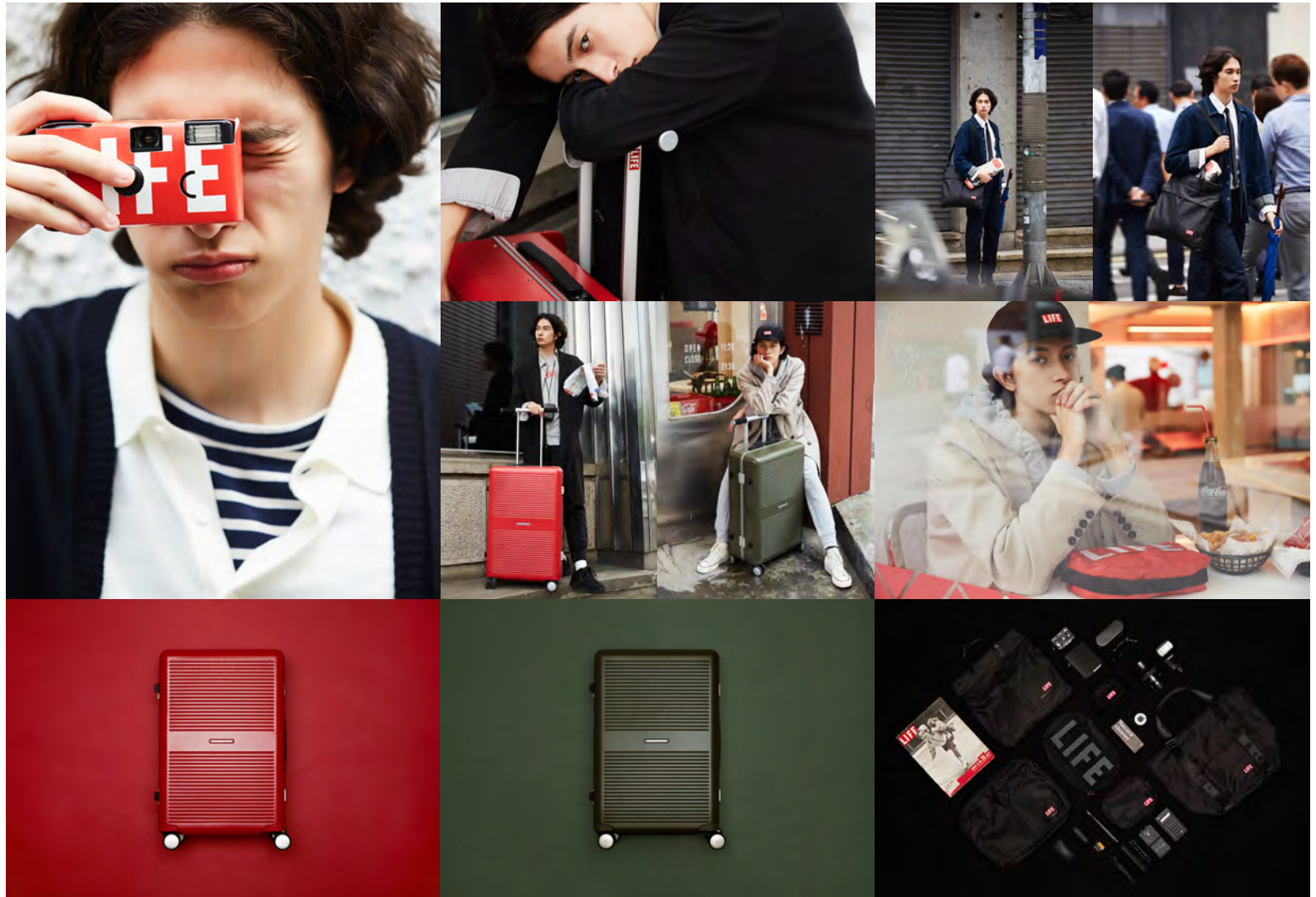


**VISUAL**

Life Archive X Rawrow | Travel Collection

Service :

- Project Design
- Production
- Model Casting
- Styling / Hair & Makeup
- Photo / Video (+3D Graphic Design)



**RED ARMY** **LIFE** × **RAWROW**

VIEW

VIEW

VIEW

## + BRANDED CONTENT

for CLK

브랜드 콘텐츠는 다수의 콘텐츠 제작 경험을 바탕으로  
우리만의 소통 방식을 통해 제작한 오리지널 콘텐츠입니다.

Branded content is original content created through  
our unique communication style, based on extensive  
experience in content creation.



Extra  
Service



#우리가기봤어



#내가사봤어

**BRANDED CONTENT** for **CLK**:

Extra Service | Episode 1 <Unison Day>

Service :

- Project Design
- Production
- Model Casting
- Photo / Video (+2D Graphic Design)
- Design for SNS (Post)

# EXTRA SERVICE®

맛집 소개를 빌미로 '뭐 좀 더 없어!'라는 농담에서 시작된 '엑스트라 서비스(EXTRA SERVICE)'는 브랜드 제품과 브랜드 콘텐츠를 맞교환하는 가상 콘셉트의 협업 프로젝트입니다.

Episode 1 :  
<Unison Day>

Brand :

## SCOPE UNISON



Extra Service | Episode 1 <Unison Day>  
#photo

Extra Service | Episode 1 <Unison Day>  
#poster

Extra Service | Episode 1 <Unison Day>  
#video

Episode 2 :  
<Delivery Bear is Coming To Your Home>

Brand :



Extra Service | Episode 2  
<Delivery Bear Is Coming To Your Home>  
#8division

Extra Service | Episode 2  
<Delivery Bear Is Coming To Your Home>  
#mascompany

Extra Service | Episode 2  
<Delivery Bear Is Coming To Your Home>  
#604seoul

**BRANDED CONTENT** for **CLK**

#우리가가봤어

Service :

- Project Design
- Production
- Model Casting
- Photo / Video
- Interview
- Design for SNS (Post)

Episode 1 :

Born To Be Gardener @borntobegardener

Episode 2 :

Hangeul @hangeul\_yeonnam

Episode 3 :

Upstairs @upstairs\_\_shop

Episode 4 :

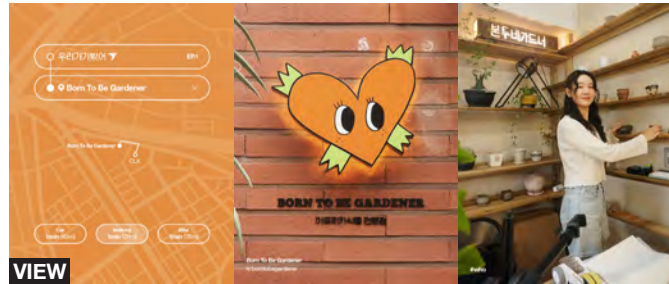
Jigu Bakery @jigu\_bakery

Episode 5 :

Wendy's Bottle @wendys\_bottle

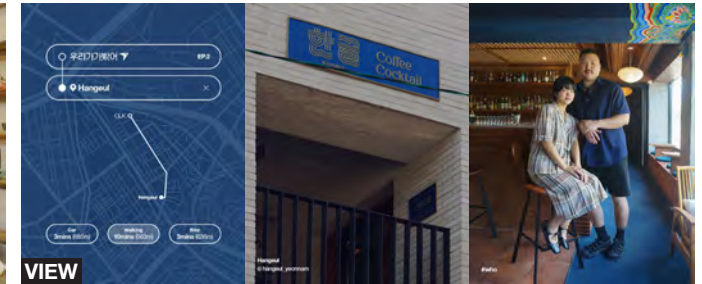
# 우리가가봤어

#우리가가봤어'는 연남동에 위치한 씨엘케이 (CLK) 오피스의 위치를 기준으로 이웃하는 숨을 직접 찾아가 인터뷰하고 소개하는 주제로 구글맵 길찾기를 모티브로 한 레이아웃 디자인과 함께 인스타그램 포스트에 최적화된 콘텐츠입니다.



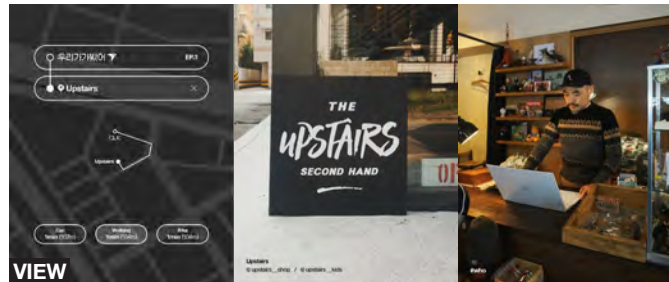
Episode 1

Born To Be Gardener  
@borntobegardener



Episode 2

Hangeul  
@hangeul\_yeonnam



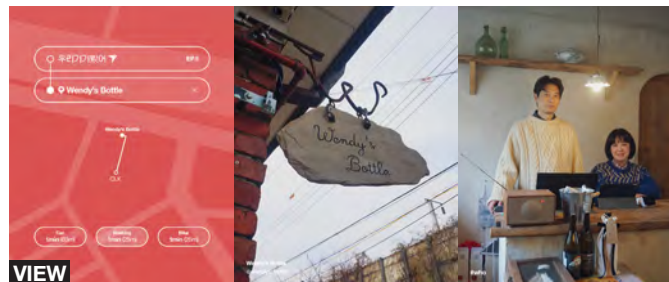
Episode 3

Hangeul  
@hangeul\_yeonnam



Episode 4

Jigu Bakery  
@jigu\_bakery



Episode 5

Wendy's Bottle  
@wendys\_bottle

'VIEW' 버튼을 클릭하면 해당 링크로 연결됩니다.

**BRANDED CONTENT** for **CLK**

#내가사봤어

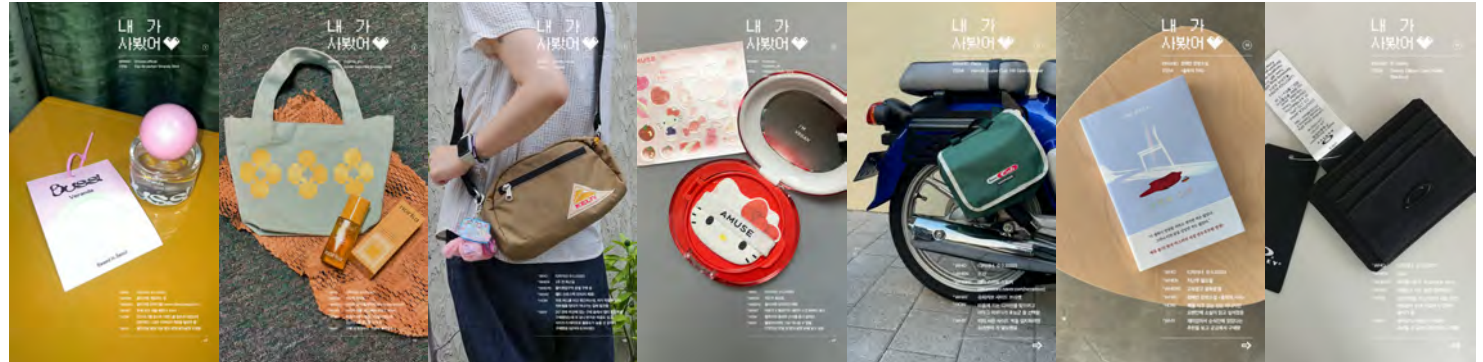
Service :

- Project Design
- Production
- Photo
- Editing (+Interview)
- Design for SNS (Story)

**내가사봤어** 

'#내가사봤어'는 브랜드 콘텐츠를 제작하고 있는 씨엘케이 (CLK.)의 팀원들이 각자의 라이프스타일과 취향에 따라 구입한 아이템을 소개하는 주제로 육하원칙을 키워드로 한 짧은 코멘트와 함께 인스타그램 스토리에 최적화된 콘텐츠입니다.

Designer



Salesman



Director



THANK YOU :)

CLK<sup>®</sup>  
ARCHIVES

WWW.  
CLKSEOUL  
.KR

TEAM @  
CLKSEOUL  
.KR

INSTAGRAM  
@ CLK.SEOUL